

**MEDIA KIT  
2023**

# REVISTAS BIMESTRALES PORTAL ESPECIALIZADO




**B.M. EDITORES®**  
S.A. DE C.V.



**Únete a la red**  
Te esperamos en:

 [bmeditores.mx](http://bmeditores.mx)

   @BMEditores

 55 5688 2079  
55 5688 7073

[informes@bmeditores.mx](mailto:informes@bmeditores.mx)

# Nosotros

## Ser el vínculo entre la ciencia y la práctica de la industria proveedora, productores y asesores.



**BM Editores** es una empresa fundada en 1997 con la finalidad de ser el vínculo entre la ciencia y la práctica, entre la industria proveedora de insumos y servicios y los productores y asesores.

Publica tres títulos de forma bimestral que las rodea.

Con más de 22 años de experiencia en el sector pecuario, y de colaborar para el conocimiento de Médicos Veterinarios, Productores, Técnicos de Campo y todas aquellas personas involucradas en la

cadena productiva, BM Editores ha logrado cimentar su presencia como el principal medio de comunicación del sector.

Debido a la importancia alcanzada por los medios electrónicos a través de la tecnología y el internet, BM Editores decide incursionar en el medio digital a partir del año 2010, ofreciendo el contenido de sus tres títulos impresos.

Ante ese mismo avance tecnológico y ante la necesidad de ofrecer información de trascendencia con la premura que los tiempos actuales requieren, BM Editores lanza a partir de Febrero del 2014, su **portal** BMEditores.mx, buscando así mismo, ampliar su cobertura informativa y poder ofrecer un servicio más eficaz, más práctico y de mayor actualidad para nuestros lectores y anunciantes, así como una plataforma más amplia para ofrecer productos y servicios. Esta integración de ambas ofertas de comunicación nos ha permitido seguir contando con los suscriptores y lectores de nuestras revistas impresas, pero también nos ha permitido captar a los usuarios que tienen preferencia de la información vía internet.



**B.M. EDITORES®**  
S.A. DE C.V.

**Porcicultores**

**Avicultores**

**Entorno Ganadero**



## CIRCULACIÓN Y PERFIL DEL LECTOR

### PUBLICACIÓN BIMESTRAL

# Los Porcicultores

Y SU ENTORNO

### Circulación / Ejemplares

- Circulación pagada: 1,725
- Circulación cortesías: 1,770
- Distribución en puntos de venta: 2,300
- Distribución en eventos: 600
- Lectores promedios por revista: 4.3
- Audiencia promedio por revista: 27,950

### Perfil del lector

- Médicos Veterinarios
- Técnicos Zootecnistas
- Productores
- Asesores
- Academia
- Gobierno



**Tiraje: 6,500**

Certificado de Circulación SEGOB: DGMI 185  
Número Internacional Normalizado de Publicaciones Periódicas: ISSN 2395-8545

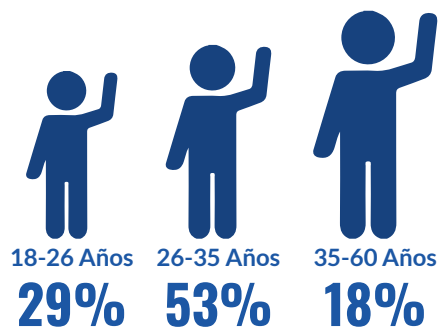
### Zonas de mayor circulación



### Género



### Edad





## Calendario de apariciones

Edición	Aparición	Cierre
Enero - Febrero	6 de Enero	15 de Diciembre
Marzo - Abril	4 de Marzo	15 de Febrero
Mayo - Junio	4 de Mayo	15 de Abril
Julio - Agosto	4 de Julio	15 de Junio
Septiembre - Octubre	4 de Septiembre	15 de Agosto
Noviembre - Diciembre	4 de Noviembre	15 de Octubre

## Algunos clientes





## CIRCULACIÓN Y PERFIL DEL LECTOR PUBLICACIÓN BIMESTRAL

# LOS AVICULTORES

Y SU ENTORNO

### Circulación / Ejemplares

- Circulación pagada: 1,528
- Circulación cortesías: 1,611
- Distribución en puntos de venta: 1,900
- Distribución en eventos: 600
- Lectores promedio por revista: 3.2
- Audiencia promedio por bimestre: 19,200

### Perfil del lector

- Médicos Veterinarios Zootecnistas
- Técnicos Zootecnistas
- Ingenieros Agrónomos
- Productores
- Asesores
- Academia
- Gobierno



### Zonas de mayor circulación

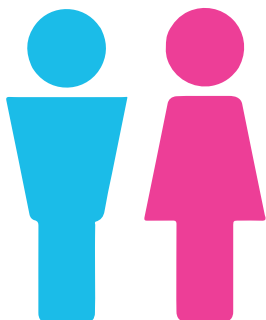


### Tiraje: 6,000

Certificado de Circulación SEGOB: DGMI 186  
Número Internacional Normalizado de Publicaciones Periódicas: ISSN: 2395-8146

### Género

73%  
Hombres



27%  
Mujeres

### Edad

18-26 Años  
22%

26-35 Años  
49%

35-60 Años  
29%



**Calendario de apariciones**

<b>Edición</b>	<b>Aparición</b>	<b>Cierre</b>
Febrero - Marzo	4 de Febrero	15 de Enero
Abril - Mayo	4 de Abril	15 de Marzo
Junio - Julio	4 de Junio	15 de Mayo
Agosto - Septiembre	4 de Agosto	15 de Julio
Octubre - Noviembre	4 de Octubre	15 de Septiembre
Diciembre - Enero	4 de Diciembre	15 de Noviembre

**Algunos clientes**





## Circulación / Ejemplares

- Circulación pagada: 2,478
- Circulación cortesías: 2,122
- Distribución en puntos de venta: 1,983
- Distribución en eventos: 700
- Lectores promedio por revista: 4.7
- Audiencia promedio por bimestre: 35,250

## Perfil del lector

- Médicos Veterinarios
- Técnicos Zootecnistas
- Productores
- Asesores
- Academia
- Gobierno



**Tiraje: 7,500**

Certificado de Circulación SEGOB: DGMI-184  
Número Internacional Normalizado de Publicaciones Periódicas: ISSN: 2395-9592

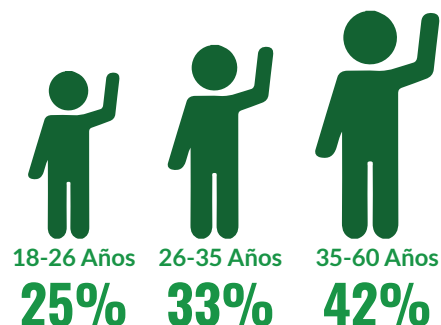
## Zonas de mayor circulación



## Género



## Edad





## Calendario de apariciones

Edición	Aparición	Cierre
Febrero - Marzo	4 de Febrero	15 de Enero
Abril - Mayo	4 de Abril	15 de Marzo
Junio - Julio	4 de Junio	15 de Mayo
Agosto - Septiembre	4 de Agosto	15 de Julio
Octubre - Noviembre	4 de Octubre	15 de Septiembre
Diciembre - Enero	4 de Diciembre	15 de Noviembre

## Algunos clientes







## COSTOS DE INSERCIÓN PUBLICACIÓN BIMESTRAL

**Porcicultores**  
Y SU ENTORNO

**Avicultores**  
Y SU ENTORNO

**Entorno Ganadero**

### Contratación / Costo por Inserción\*

Todo Color	De 1 a 2 Inserciones	De 3 a 5 Inserciones	Más de 6 Inserciones
1 Página	\$ 12,000 Costo Unitario	\$ 10,300 Costo Unitario	\$ 9,500 Costo Unitario
1/2 Página	\$ 8,800 Costo Unitario	\$ 8,100 Costo Unitario	\$ 7,200 Costo Unitario
2ª y 3ª de Forros		\$ 11,500 Costo Unitario	\$ 10,500 Costo Unitario
4ª de Forros		\$ 13,800 Costo Unitario	\$ 12,600 Costo Unitario

\*Moneda nacional, costos mas IVA.

### Estipulaciones Básicas

- Condiciones de pago: para anunciantes de nuevo ingreso y foráneos, la contratación de anuncios deberá venir acompañada de su pago anticipado.
- Todas las facturas que no sean liquidadas máximo en los primeros 45 días causará un interés del 2.5%. La falta de pago de dos facturas consecutivas, será motivo de suspensión momentánea más 2% mensual. La falta de pago de dos facturas o más, será motivo de suspensión momentánea de la contratación, hasta la liquidación total del adeudo.
- No se aceptan cancelaciones después de las fechas de cierre.
- Descuentos de frecuencia: los anuncios deben insertarse durante un periodo de un año para disfrutar de las tarifas de frecuencia. A los anunciantes que cancelen o modifiquen la contratación pactada y no cubran el mínimo de inserciones acordadas, se les hará el ajuste correspondiente en el momento del cambio.

### Se cotizará a Solicitud

- Gatefold de Portada
- Gatefold en Interiores
- Encartes, Boletines, etc.

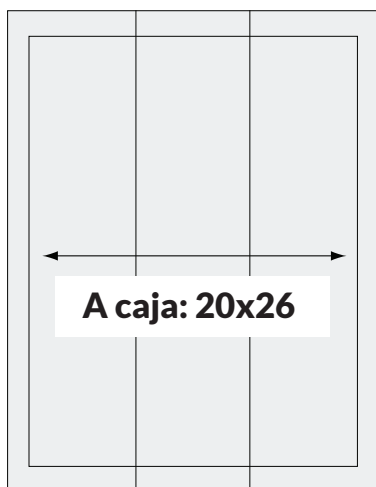


**Especificaciones técnicas de anuncios**

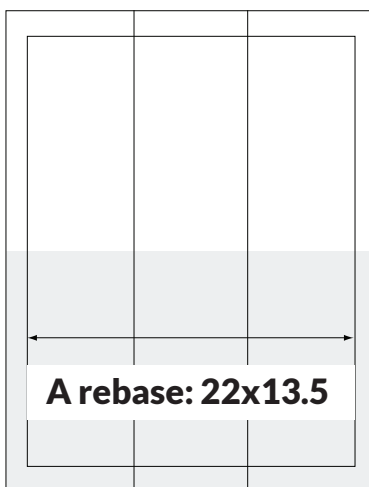
**Doble página con rebase: 43x28 cm**



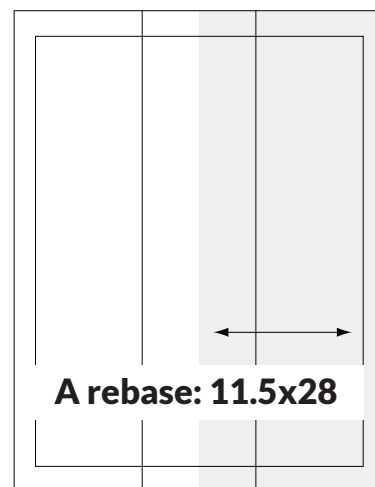
**Una página con  
rebase: 22x28 cm**



**1/2 página**



**1/2 página vertical**



**Se cotizará a Solicitud**

- 1/3 de página
- Spread (doble página en interiores)
- Portadas desplegadas

**Entrega de Archivos Digitales**

- Resolución 300 puntos x Pulgada
- Formatos: TIFF, JPG, PDF
- En alta resolución



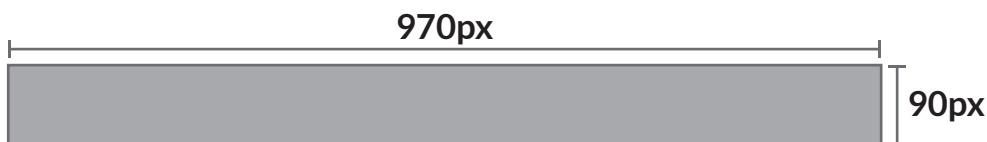
### Costos

Paquete	Mes	Bimestre
3 Banners aleatorios	\$ 5,000 Costo Unitario	\$ 9,500 Costo Unitario

\*Moneda nacional, costos mas IVA.

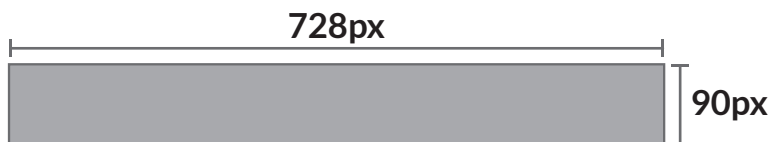
### Banner **COMPLETO**

**Medidas:**  
Ancho: 970px  
Alto: 90px  
Peso: 150kb MAX



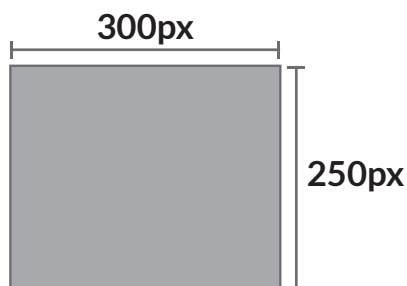
### Banner **GRANDE**

**Medidas:**  
Ancho: 728px  
Alto: 90px  
Peso: 150kb MAX



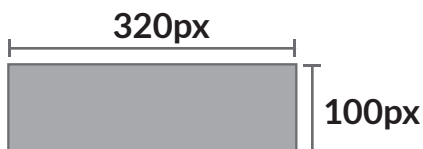
Rectángulo **MEDIANO**

**Medidas:**  
Ancho: 300px  
Alto: 250px  
Peso: 120kb MAX



Banner **MEDIANO**

**Medidas:**  
Ancho: 320px  
Alto: 100px  
Peso: 100kb MAX



## Boletín semanal



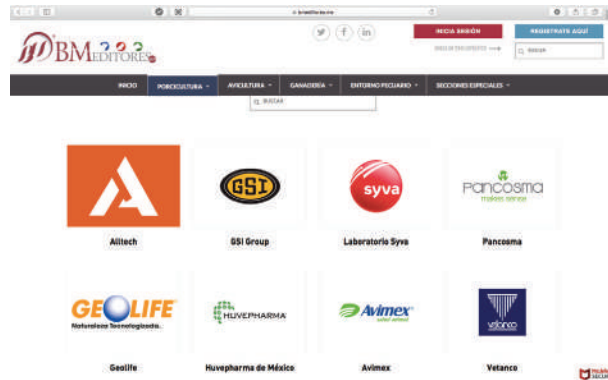
Boletín semanal para nuestros usuarios registrados con 5,000\* envíos a correos electrónicos.



## Sección de empresas



Dentro de esta sección el cliente podrá mostrar sus productos, videos empresariales, artículos y productos junto con un formato de contacto para facilitarle al visitante la comunicación con nuestros clientes.



## Redes sociales



**Campaña en redes sociales**  
Lanzamiento de campañas dentro de todas nuestras redes sociales y grupos de Facebook.



Más de **22 años**  
informando y  
conectando a  
la industria

Ofrecemos una plataforma de comunicación para la industria agropecuaria enfocada a lectores que busquen mantenerse actualizados por medios impresos o digitales en una red que abarca toda la industria.



**B.M. EDITORES®**  
S.A. DE C.V.




www.bmeditores.mx



**Únete a la red**  
Te esperamos en:

 **bmeditores.mx**

   @BMEditores

 **55 5688 2079**  
**55 5688 7073**

informes@bmeditores.mx

---

**Juan Manuel Bustos**  
Director General  
Tel.: 442-228-0607  
Cel.: 55-2653-6575  
juan.bustos@bmeditores.mx

**Fernano Puga**  
Gerente Comercial  
Cel.: 55 3333-8754  
fernando.puga@bmeditores.mx

